

CAMISA KINGSMANN FIRELIGHT

BIF

AMARILLO FLÚOR NAVY

70018095 CAMISA KMFL BI M CE AFNA

70018094 CAMISA KMFL BI F CE AFNA

Camisa Multirriesgo bicolor Alta Visibilidad



» Prenda ignífuga y antiestática con protección contra fuego, arco eléctrico y de alta visibilidad.

» Cierre frontal con doble tapeta y cerrado por botones ocultos. Botón superior invertido.

>> Mangas preformadas. Puños ajustables cerrados por velcro oculto.

» Un bolsillo superior cerrado por cremallera oculta.

» Faldón trasero.

» Costuras robustas. Pictogramas bordados en hilo ignífugo.

» Bandas reflectantes transpirables, su diseño oblicuo es actual y dinámico.

» Zonas de uso en color contraste para evitar suciedad. Cuello, puños, bajos etc...



PUÑOS AJUSTABLES



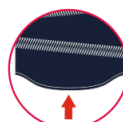
BOLSILLOS ACCESO NATURAL CERRADOS POR CREMALLERA



CODOS PREFORMADOS



PICTOGRAMAS BORDADOS



PREFORMA EN BAJOS

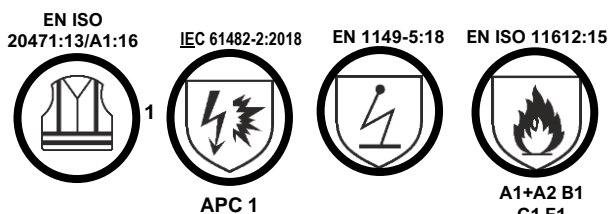
» **GAMA COMPLETA.** Esta prenda forma parte de una amplia colección de prendas con la misma línea de diseño y calidades que ofrecen una solución global.

» Prenda apta para personalización con el logo de su empresa en pecho y espalda.

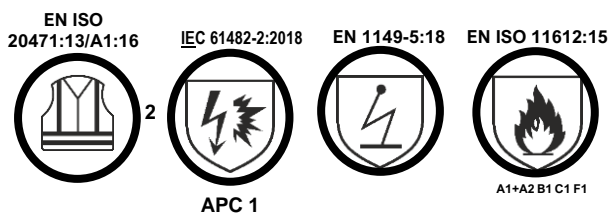
» Durabilidad vida útil ampliada hasta 50 ciclos de lavado a 60°C cumpliendo con todos los parámetros exigidos por la normativa.

CAT III

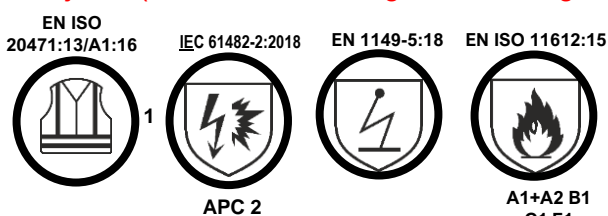
Prenda individual



Conjunto (Con Pantalón Kingsmann Firelight Bif)



Conjunto (Con Cazadora Kingsmann Firelight Bif)



AFNA AMARILLO FLÚOR NAVY

✓ Tejido principal y contraste: 60% Modacrílico; 37% Algodón; 3% Antiestático; 180 g/m². Forro bolsillos: 45% Modacrílico; 54% Algodón; 1% Antiestático

✓ Banda reflectante flexible para aumentar confort y transpirabilidad, resistente a 50 lavados a 60°C.

✓ Masculino: XS a 4XL

✓ Femenino: XS a 3XL

✓ Cazadora Kingsmann BIF y Pantalón Kingsmann Bif

29/09/2020