

SOFTSHELL MD KINGSMANN FIRELIGHT MO

ŻÓŁTY FLUORESCENCYJNY
GRANATOWY

70018100 POLAR KMFL MD M CE AFNA BI

70018099 POLAR KMFL MD F CE AFNA BI

Dwukolorowy, odblaskowy polar Softshell chroniący przed zagrożeniami

»Odzież trudnopalna i antystatyczna zapewniająca ochronę przed ogniem, łukiem elektrycznym, spawaniem, kwasami, zimnem i słabą widocznością.

»Zapięcie z przodu z podwójną klapką i zapinane na zamek błyskawiczny. Klapka z wysoką stójką Uchwyt ułatwiający używanie w rękawiczkach.

>> Odpinane i formowane rękawy.

»Dwie dolne kieszenie zamykane na ukryty suwak. Kieszeń na piersi zamykana na suwak z naturalnym dostępem.

Wydłużenie z tyłu i regulacja talii za pomocą ukrytego elastycznego sznurka ze stoperami.

» Ergonomiczny, regulowany kaptur z daszkiem 360°.

»Pętle na narzędzia na piersi.

» Solidne szwy. »Piktogramy wyszyte nicią trudnopalną.

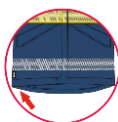
»Oddychające paski odblaskowe, ich

ukośny wzór jest aktualny i dynamiczny.

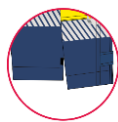
»Obszary użytkowe w kontrastowym kolorze, aby uniknąć zabrudzeń. Szyja, mankiety, obszycia itp ...



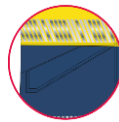
PIKTOGRAMY
HAFTOWANE



REGULOWANY DÓŁ
+ WYDŁUŻENIE



MANKIETY
REGULOWANE



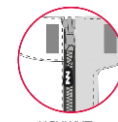
KIESZENIE O NATURALNYM
DOSTĘPIE



PODWÓJNA
KŁAPKA



PĘTELKI
RÓŻNEGO
PRZEZNACZENIA



UCHWYT
CENTRALNY ZAMEK
BŁYSKAWICZNY



REKAWY
FORMOWANE

»PEŁNA GAMA. Ta odzież jest częścią rozbudowanej kolekcji odzieży o tej samej linii wzorniczej i cechach, które oferują globalne rozwiązania.

» »Odzież odpowiednia do personalizacji z logo Państwa firmy na piersi i plecach.

Trwałość wydłużona żywotność do 50 cykli prania w 60° C zgodnie z wszystkimi parametrami wymaganymi przez przepisy i normy.



KAT III

Indywidualna część garderoby (z rękawami)

EN ISO 1149-5:18



EN ISO 11611:15



IEC 61482-2:2018



EN ISO 11612:15



KLASA 2 A1+A2

APC 2

A1+A2 B2 C2 F2

EN 14058:17



EN ISO 20471:13/A1:16



EN 13034:05+A1:09



TYP PB [6]

Odzież z odpiętymi rękawami w połączeniu z koszulą lub polarem Kingsmann Firelight Bif

EN ISO 20471:13/A1:16



EN 1149-5:18



EN ISO 11612:15



IEC 61482-2:2018



A1+A2 B1 C1 F1

APC 1

Odzież z odpiętymi rękawami w połączeniu z koszulą lub polarem i spodniami Kingsmann Firelight Bif

EN ISO 20471:13/A1:16



EN 1149-5:18



EN ISO 11612:15



IEC 61482-2:2018



A1+A2 B1 C1 F1

APC 1

AFNA ŻÓŁTY FLUORESCENCYJNY GRANATOWY

- ✓ Laminowany materiał główny 3L z membraną 51% modakryl 40% bawełna 3% poliamid 1% elastan 4% poliuretan 1% materiał antystatyczny; 545 gr2. Poddany zabiegowi FC.
- ✓ Podszewka: 45% modakryl; 54% bawełna; 1% materiał antystatyczny
- ✓ Elastyczna taśma odblaskowa zwiększająca komfort i oddychalność, odporna na 50 prań w 60°C.
- ✓ Męskie: XS do 4XL
- ✓ Damskie: XS do 3XL
- ✓ Koszula, polo i spodnie Kingsmann Bif