

CALZADO DE PROTECCIÓN QUÍMICA TRAJES DE UNA PIEZA



RESPIREX™

Petroquímica

Farmacéutica



Los trajes de protección química de una pieza reutilizables están disponibles en una amplia variedad de tejidos para ofrecer la mejor protección posible en numerosos sectores.

Los trajes incluyen cremalleras de dientes gruesos de nailon y una selección de solapas con velcro o corchetes. La cremallera puede ser central o del muslo al cuello.

Protección



TIPO 3* y 4

EN14605:2005+A1:2009

Los trajes de una pieza de protección química Respirex usados en combinación con los guantes y botas de seguridad apropiados cumplen los requisitos de rendimiento de ropa de tipo 4 (impermeable a rociaduras).

**Un traje con capucha (Cowl) usado con una máscara facial aprobada unida a la capucha, junto con guantes y botas apropiados, cumple los requisitos para ropas de tipo 3*

Opciones de tejido

- Viton®/butilo/Viton®
- Viton®/butilo/poliéster
- Butilo
- Neopreno
- PVC

Consulte la guía de permeación para informarse sobre la idoneidad del material para determinadas sustancias químicas

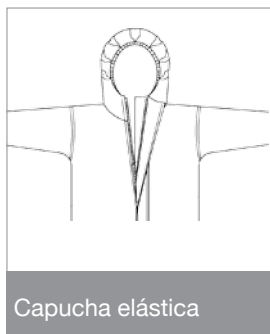
DuPont™ y Viton® son marcas comerciales o marcas comerciales registradas de El du Pont de Nemours and Company.

Tamaños

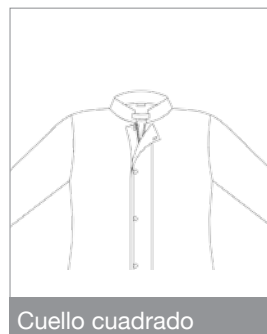
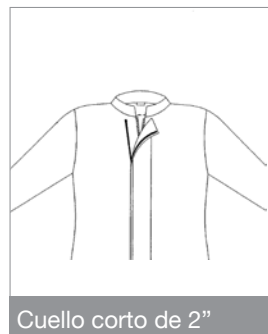
	Pequeño	Mediano	Grande	X-Gran- de	XX-Gran- de
Altura (cm)	164-170	170-176	176-182	182-188	188-194
Pecho (cm)	88-96	96-104	104-112	112-124	124-136

Consultar al dorso las opciones de capuchas, puños, cuellos y perneras

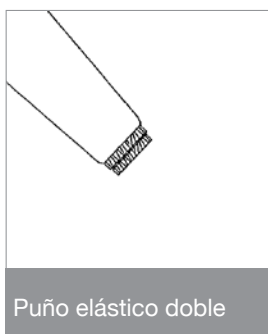
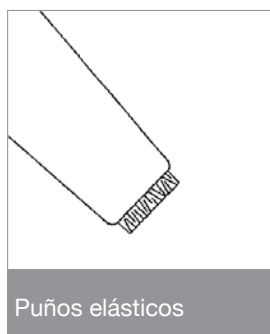
Variaciones de capucha (trajes Cowl)



Variaciones de cuello (trajes Siren)

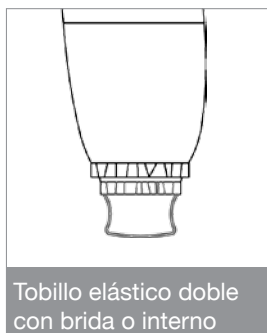


Variaciones de puños



Los guantes están disponibles como opción y se suministrarán en un material compatible con la chaqueta

Variaciones de perneras



Consulte la hoja de datos de Hazmax separada para obtener más detalles sobre las botas de protección química Respirex Workamster Hazmax™.