

POLO KINGSMANN FIRELIGHT MO AZUL MARINHO

70018058 POLO KMFL L M CE NAVY MO

70018059 POLO KMFL L F CE NAVY MO

CINZA

70018062 POLO KMFL L M CE GRIS MO

70018061 POLO KMFL L F CE GRIS MO

Polo Multi riscos Monocolor

DESCRIÇÃO

» Peça ignífuga e anti estática com proteção contra fogo, arco elétrico e soldadura.

» Propriedades ignífugas e proteção ao arco elétrico permanentes

» Polo de manga comprida, malha piqué, colarinho com fecho por botões ocultos por lapela.

» Bolso de acesso oblico no peito direito, fecho por cremalheira para evitar que os objetos caiam em posições de agachamentos, ou outros movimentos.

» Mangas preformadas.

» Punhos elásticos canelados.

» Saia traseira e aberturas para maior proteção e conforto.

» Detalhes de contraste de cor cinza.

» Costuras robustas.

» Pictogramas bordados em fio ignífugo.

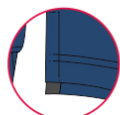


PICTOGRAMAS BORDADOS

SAIA TRASEIRA

PUNHOS AJUSTÁVEIS

BOLSOS ACESSO NATURAL FECHO POR CREMALHEIRA



ABERTURAS NA BAINHA



COLARINHO CANELADO



COTOVELOS PREFORMADOS

» **GAMA COMPLETA.** Esta peça faz parte de uma ampla coleção de peças da mesma linha de desenho e qualidades que oferecem uma solução global.

» Peça apta para personalização com o logo da sua empresa no peito e costas.

» **Durabilidade** devida útil ampliada até 50 ciclos de lavagem e secagem a 60°C cumprindo com todos os parâmetros exigidos pela norma.



PROTEÇÃO

CAT III

Peça individual

IEC 61482-2:2018



APC 1

EN 1149-5:18



EN ISO 11612:15



A1+A2 B1
C1 F1

Conjunto (Com Casaco Kingsmann Firelight Bif)

IEC 61482-2:2018



APC 2

EN 1149-5:18



EN ISO 11612:15



A1+A2 B1
C1 F1

CORES

AZUL MARINHO contraste Cinza
CINZA contraste Azul Marinho



MATERIAIS

- ✓ Tecido principal e contraste: 60% Modacrílico; 39% Algodão; 1% Anti estático; 200 g/m².
- ✓ ATPV 8,24 cal/cm² (Tecido Principal)

TAMANHOS

- ✓ Masculino: XS a 4XL
- ✓ Feminino: XS a 3XL

OUTROS PRODUTOS RELACIONADOS

- ✓ Casaco Kingsmann MO e Calça Kingsmann MO