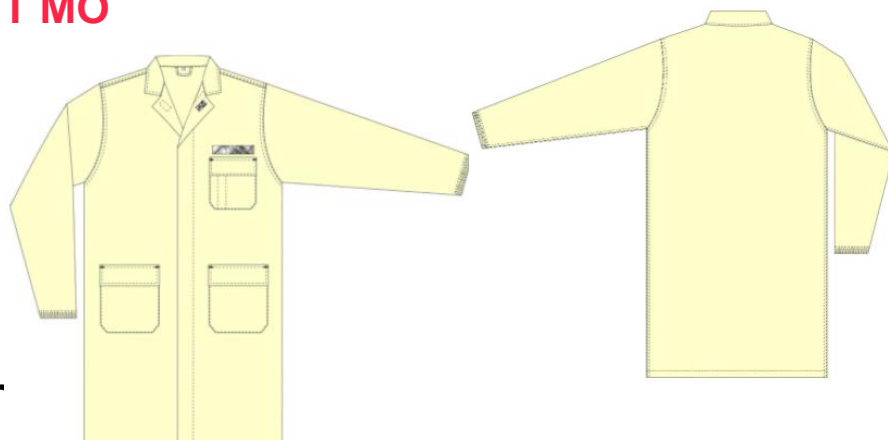


BATA KINGSMANN FIRELIGHT MO

CRUDO

70015311 BATA COTEX PLUS FC U CE CRU



Bata Multirriesgo monocolor

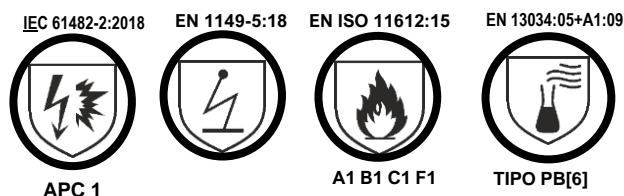
DESCRIPCIÓN

- » » Prenda ignífuga y antiestática con protección contra fuego, arco eléctrico, soldadura y riesgos químicos.
- » Bata manga larga, cuello cerrado por velcro y botones ocultos bajo tapeta.
- » Bolsillo en pecho izquierdo y dos en bajo, cerrados tapeta que evita que se caigan los objetos en posiciones agachada, u otros movimientos.
- » Mangas preformadas.
- » Puños cerrados mediante elástico interno.
- » Costuras robustas.
- >> Velcro encima de bolsillo pecho.
- » Prenda apta para personalización con el logo de su empresa en pecho y espalda.

PROTECCIÓN

CAT III

Prenda individual



COLORES CRUDO

MATERIALES

- ✓ Tejido principal: 45% Modacrílico; 35% Algodón; 18% Poliamida; 2% Antiestático;
 - ✓ 260 g/m².
 - ✓ Tratamiento FC antiácido.

TALLAJE

- ✓ UNISEX: 42 hasta 70