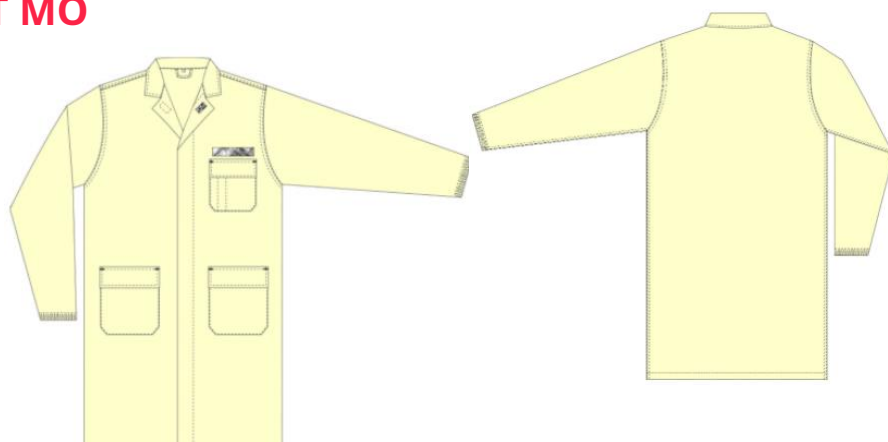


### ROBE KINGSMANN FIRELIGHT MO

#### CRU

70015311 VESTIDO COTEX PLUS FC U CE CRU



#### Vestido monocromático multirriscos

#### DESCRIÇÃO

- » » Vestuário ignífugo e antiestático com proteção contra incêndio, arco elétrico, solda e riscos químicos.
- » Vestido de manga comprida, gola fechada por velcro e botões escondidos sob a carcela.
- » Bolso no peito esquerdo e dois na parte inferior, aba fechada que evita que objetos caiam em posições agachadas, ou outros movimentos.
- » Mangas pré-formadas.
- » Punhos fechados por elástico interno.
- » Costuras robustas.
- > > Velcro acima do bolso no peito.
- » Peça adequada para personalização com o logo da sua empresa no peito e nas costas.

#### PROTEÇÃO

CATIII

peça única

IE C61482-2:2018



APC 1

EN 1149-5:18



ISO 11612:15



A1 B1 C1 F1

EN 13034:05+A1:09



TIPO PB[6]

CORES

CRU

#### MATERIAIS

- ✓ Tecido principal: 45% Modacrílico; 35% Algodão; 18% Poliamida; 2% Antiestático;
  - ✓ 260gsm.
  - ✓ Tratamento antiácido FC.

#### DIMENSIONAMENTO

- ✓ UNISEX: 42 a 70