

## PARKA KINGSMANN FIRELIGHT

### BIF

## AMARELO FLUOR AZUL MARINHO

70018106 PARKA KMFL BI M CE AFNA

70018107 PARKA KMFL BI F CE AFNA

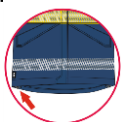
## Parka Multi riscos bicolor Alta Visibilidade

### DESCRIÇÃO

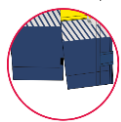
- » Peça ignífuga e anti estática com proteção contra fogo, arco elétrico, soldadura, riscos químicos, chuva, frio e de alta visibilidade.
- » Fecho frontal com dupla lapela e fecho de cremalheira. Lapela com tapabocas. Tirador para facilitar o uso com luvas.
- » Mangas preformadas.
- » Dois bolsos inferiores com fecho por cremalheira oculta. Bolso de acesso natural no peito com fecho por cremalheira. Bolso interior na parte inferior frontal do lado esquerdo.
- » Saia traseira, e ajuste da cintura mediante cordão elástico oculto e molas.
- » Capuz ergonómico ajustável com viseira 360°.
- » Presilhas porta ferramentas no peito.
- » Costuras robustas. Transfer ignífugo com os Pictogramas.
- » Faixas refletoras transpiráveis, desenho oblico atual e dinâmico.
- » Zonas de uso de cor contraste para evitar sujidade. Colarinho, punhos, parte inferior, etc...



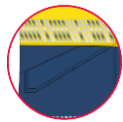
PICTOGRAMAS BORDADOS



BAINHAS AJUSTÁVEIS + SAIA



PUNHOS AJUSTÁVEIS



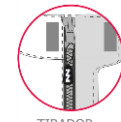
BOLSOS DE ACESSO NATURAL FECHOS POR CREMALHEIRA



DUPLA LAPELA



PRESILHAS MULTIIUSOS



TIRADOR CREMALHEIRA CENTRAL



MANGAS PREFORMADAS

» **GAMA COMPLETA.** Esta peça faz parte de uma ampla coleção de peças da mesma linha de desenho e qualidades que oferecem uma solução global.

» Peça apta para personalização com o logo da sua empresa no peito e costas.

» **Durabilidade** de vida útil ampliada até 50 ciclos de lavagem e secagem a 60°C cumprindo com todos os parâmetros exigidos pela norma.

KINGSMANN es una marca registrada de ITURRI S.A.



### PROTEÇÃO

#### CAT III

#### Peça individual

EN 1149-5:18



EN ISO 11611:15



CLASE 1 A2

IEC 61482-2:2018



APC 1

EN ISO 11612:15



A1 B1 C1 F1

EN 14058:17



3  
2  
X  
WP

EN 343:19



EN 343:2019

EN ISO 20471:13/A1:16



EN 13034:05+A1:09



TIPO PB(6)

H<sub>2</sub>SO<sub>4</sub>: 3,3  
NaOH: 3,3

#### Conjunto (Calça Firelight Bif)

EN ISO 20471:13/A1:16



EN ISO 11611:15



CLASE 1 A1+A2

EN 1149-5:18



A1+A2 B1 C1 F1



APC 1

### CORES

AFNA AMARELO FLUOR AZUL MARINHO

### MATERIAIS

- ✓ Tecido principal laminado 2L com membrana 50% Modacrílico 41% Algodão 2% Anti estático 7% Poliuretano; 260 gr<sup>2</sup>.
- ✓ Isolante térmico, 100% Poliéster FR; 120 g/m<sup>2</sup>.
- ✓ Forro: 45% Modacrílico; 54% Algodão; 1% Anti estático
- ✓ Faixas refletoras flexíveis para aumentar conforto e a transpirabilidade, resistente a 50 lavagens a 60°C.
- ✓ EBT50 16,8 cal/cm<sup>2</sup> (Tecido Principal)

### TAMANHOS

- ✓ Masculino: XS a 4XL
- ✓ Feminino: XS a 3XL

### OUTROS PRODUTOS RELACIONADOS

- ✓ Calça Kingsmann Bif