

LINEA **SPORT**

ZT605

S3S CI HI FO SC SR + ESD

Aplicación
EXTERIOR



Mantente cómodo y con estilo con las ligeras zapatillas Safety Sport ZT605

Las zapatillas Safety Sport ZT605 combinan diseño deportivo, ligereza y funcionalidad, ofreciendo un confort excepcional durante todo el día. Fabricado con tejidos transpirables, este calzado proporciona una excelente resistencia a la abrasión, la contaminación y las salpicaduras de líquidos, manteniendo los pies secos y cómodos durante su uso en exteriores. La suela de nitrilo ofrece una excelente resistencia al deslizamiento y una tracción superior en diversas superficies, reduciendo el riesgo de resbalones y caídas en el lugar de trabajo. Además, el calzado incorpora protección antiestática ESD, que disipa eficazmente la electricidad estática. Con un equilibrio perfecto de durabilidad, comodidad y estilo, el ZT605 es la elección ideal para entornos de trabajo al aire libre.

TIPO
Calzado bajo (A)

MATERIAL SUPERIOR
Textil técnico

MATERIAL DE LA SUELA/
CONSTRUCCIÓN
Doble densidad EVA y Goma Nitrilo / Pegada

SISTEMA DE AJUSTE
Cordones

RESISTENCIA PUNTERA/
PLANTA ANTI PERFORACIÓN
Sin metales

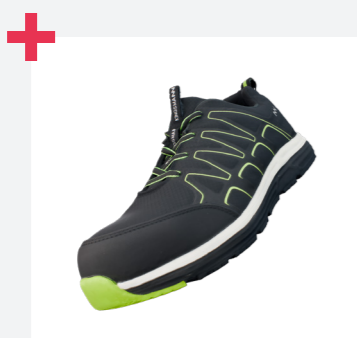
COLOR
Negro/Verde

TALLA
35 - 49

NORMA
EN ISO 20345:2022



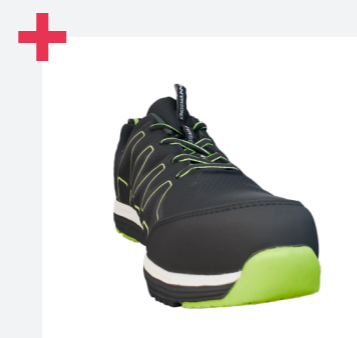
KINGSMANN
S3S CI HI FO SC SR + ESD
ZT605



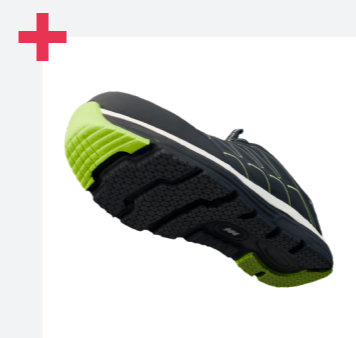
Gran ajuste, sistema de doble horma



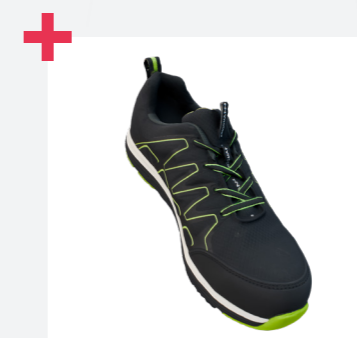
Sólo 500 gr (talla 42)



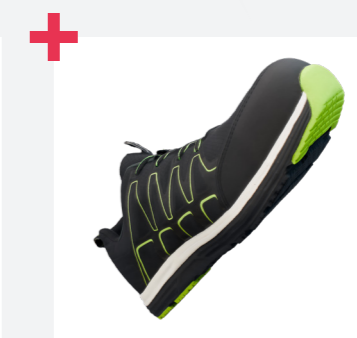
Mejor rendimiento antideslizante gracias al diseño de la suela en nitrilo y su diseño cúbico



Diseño deportivo



Confort inmediato gracias a la entresuela de Phylon y la plantilla de espuma PU efecto memoria



Parte superior textil con tratamiento hidrófugo