

# SOL'S PERFECT LSL WOMEN

POLO PIQUÉ DE MANGA LARGA PARA MUJER

SOL'S®  
the fair spirit

02083



## PIQUÉ 180

Acabado de canalé 1x1 en el cuello

Manga larga

Tapeta de 3 botones

Corte ajustado

Tapacosturas en el interior del cuello

## Composición

100% algodón peinado

360 Gris mezcla: 85 % algodón / 15 % viscosa

348 Antracita mezcla: 60 % algodón / 40 % poliéster

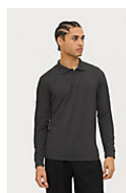
## Entrevista



## Un producto comprometido



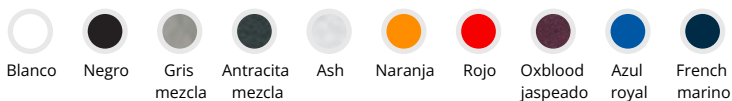
## Productos relacionados



SOL'S PERFECT LSL MEN

02087

## Colores disponibles



# SOL'S PERFECT LSL WOMEN

POLO PIQUÉ DE MANGA LARGA PARA MUJER

SOL'S®  
the fair spirit

02083

## Tamaños disponibles



Tallas	S	M	L	XL	XXL	3XL
A/B	63/42	65/45	67/48	68/51	69/54	70/57

\*Tamaño disponible en algunos colores.

## Embalaje

Tamaño de la caja: **46 x 33 x 28 cm**

Peso por caja: **10,8 kg**



50



5

## Personalización

- **Bordado** : Esta técnica se utiliza generalmente para personalizaciones que buscan un acabado de alta calidad. Esta técnica es la más resistente al lavado y al uso. El bordado se puede aplicar directamente sobre el producto o mediante parches bordados. Se puede realizar con efectos de grosor (con espuma) o mediante parches que luego se fijarán al producto final, permitiendo variaciones en los materiales.
- **Transferencia** : La técnica adecuada para todos los materiales. Se recomienda para equipaje, prendas pesadas, superficies de difícil acceso. Consiste en transferir el marcado desde un soporte de papel a la prenda mediante pegado en caliente. El marcado por pegado aporta rigidez a los soportes ligeros a nivel de la zona de marcado, sin embargo, el producto conserva todas sus cualidades de comodidad.
- **Impresión digital** : El método de impresión que no conoce límites: precisión, efectos de color, número de colores... Esta técnica se puede utilizar para marcar todo tipo de cantidades de productos y es particularmente adecuada para materiales de base de algodón.
- **Flex** : Es la técnica de marcado recomendada para series pequeñas y medianas. Hay varios aspectos: liso, terciopelo, fluorescente, brillante, oro y plata. Se trata de vinilos termoadhesivos que se cortan y pegan mediante prensado en caliente. Son muy adecuados para una amplia gama de materiales y soportes.
- **Serigrafía** : La técnica más utilizada. Consiste en depositar la tinta directamente sobre el producto mediante el método de plantilla. Hay tantas pantallas y pasadas como colores tenga el motivo a reproducir y se pueden conseguir todos los colores. Esta técnica permite producir grandes cantidades. Permite el uso de tintas con varios efectos para acabados muy diferentes y se adapta a casi todos los soportes textiles. El marcado de sustratos de color requiere una capa de fondo opacificante llamada « blanco de fondo ».

SOLO Group es miembro de la fundación Fair Wear

[www.fairwear.org](http://www.fairwear.org)