



GRUPO
JOMIBA

DELANTAL JOMIBA 556 G



Delantal de soldador fabricada 100% en cuero serraje vacuno en color gris – Medidas 60 x 90.

Cosido con hilo de Kevlar®

NORMATIVA

CE
CAT - II

EN ISO 13688:2013
/A1:2021

EN ISO 11611:015



CLASE 2 (A1)

| CALOR RADIANTE | | PEQUEÑAS SALPICADUR DE METAL FUNDIDO | |
|----------------|--------------|--------------------------------------|------------|
| CLASE 2 | RHTI24 ≥ 16s | CLASE 2 | 25 ≤ Gotas |

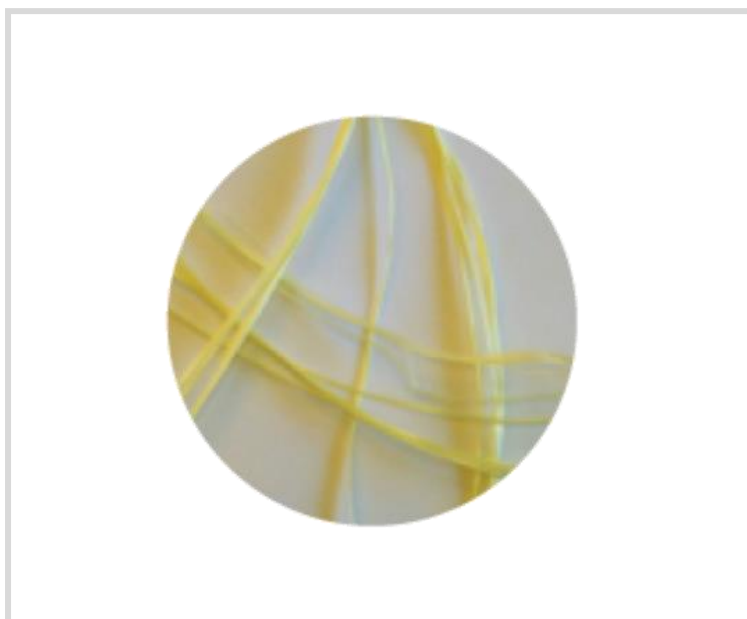
DESCRIPCIÓN

PROTEGE EL TORSO

- Ropa de protección utilizada durante el soldeo y procesos afines.
- Sujeción para el cuello, mediante tira de cuero de serraje.
- Tiras de cuero serraje para ajustar el delantal a la cintura- cierre con hebilla de plástico, regulable.
- Cosido 100% con hilo de Kevlar®.
- Las prendas no deben llevarse con otras prendas debajo de las mismas, que no sean ignífugas y/o de material termofusible.
- El aislamiento eléctrico que proporciona la ropa se reducirá si esta mojada, sucia o empapada de sudor.
- Esta prenda no protege cuello, cabeza, extremidades superiores (brazos), e inferiores (piernas) manos y pies.



GRUPO
JOMIBA



USOS RECOMENDADOS

- . Breve contacto con una pequeña llama
- . Focos de calor radiante de potencia menor o igual a 20Kw/m²
- . Pequeñas salpicaduras de metal fundido durante operaciones y técnicas conexas

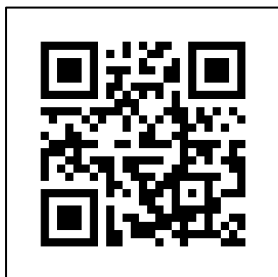
NO RECOMENDADOS

- . La prenda tiene que llevarse juntamente con una prenda que cubra las extremidades inferiores frente a los mismos riesgos y como mínimo los mismos niveles que este EPI

CARACTERÍSTICAS

| MATERIALES | COLORES | GROSOR | TALLAS | EMBALAJE |
|--|---------|--------------|--------|---|
| Cuero serraje vacuno / hilo de Kevlar® | ● | 1,3 – 1,5 mm | Única | Ud./Caja: 25 Emb. / Individual: 1 ud |

ACCEDER A WEB

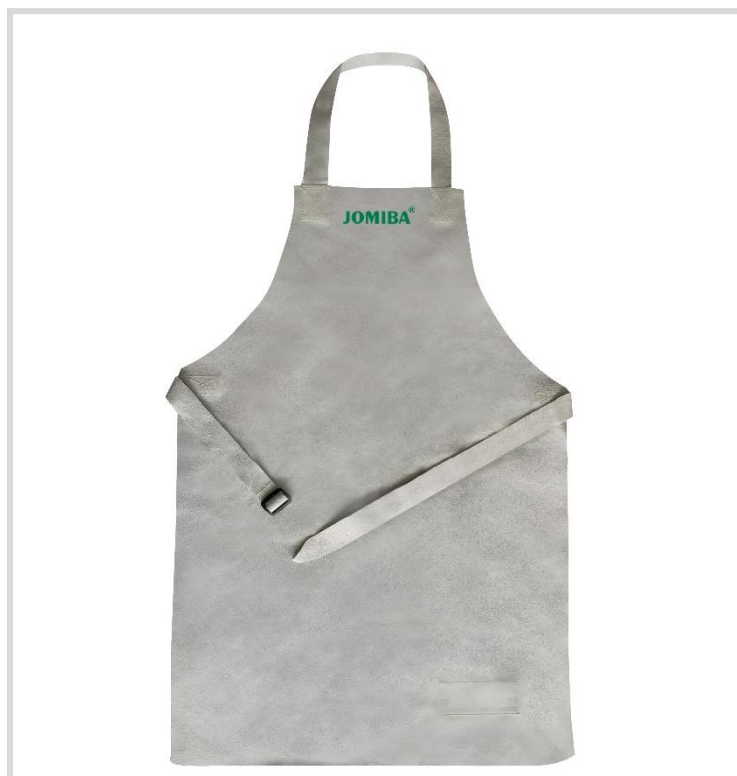


| REFERENCIA | DELANTAL 556 G |
|--------------------|--------------------|
| LARGURA PECHO (Cm) | LARGURA TOTAL (Cm) |
| 60.00 ± 2 cm | 90.00 ± 2 cm |



GRUPO
JOMIBA

AVENTAL JOMIBA 556 G



Avental de soldador confeccionado em couro 100% couro bovino dividido na cor cinza. Medidas 60 x 90. Costurado com linha Kevlar®

REGULAMENTOS

CE
CAT - II

EN ISO 13688:2013
/A1:2021

EN ISO 11611:015



CLASE 2 (A1)

| CALOR RADIANTE | | PEQUENOS RESPINGOS DE METAL FUNDIDO | |
|----------------|-------------------|-------------------------------------|------------------------|
| AULA 2 | $RHTI24 \geq 16s$ | AULA 2 | $25 \leq \text{Gotas}$ |

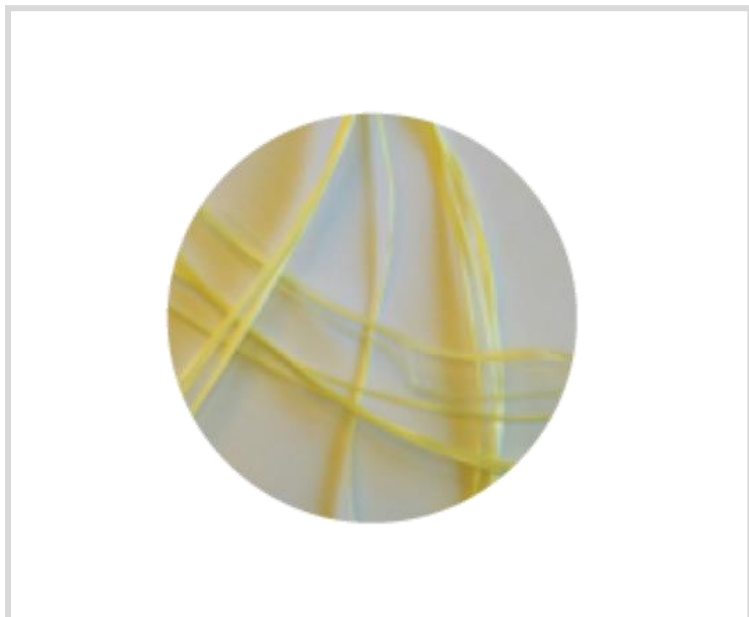
DESCRIÇÃO

PROTEGE O TORSO

- Roupas de proteção usadas durante soldagem e processos relacionados.
- Apoio de pescoço, usando uma tira de couro dividida.
- Tiras de couro divididas para ajustar o avental à cintura – fecho com Fivela de plástico ajustável.
- Costuro com linha Kevlar®.
- As roupas não devem ser usadas com outras peças de roupa por baixo que não sejam retardadoras de fogo e/ou feitas de material termofusível.
- O isolamento eléctrico proporcionada pela roupa será reduzido se esta estiver molhada, suja ou encharcada de suor.
- Esta vestimenta não protege o pescoço, cabeça, extremidades superiores (braços) e extremidades inferiores (pernas) mãos e pés.



GRUPO
JOMIBA



USOS RECOMENDADOS

- . Breve contato com uma pequena chama
 - . Fontes de calor radiante de potencia menor ou igual a 20Kw/m²
 - . Pequenos salpicos de metal fundido
- Durante operações e técnicas relacionadas.

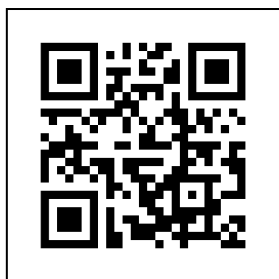
NÃO RECOMENDADO

- . A vestimenta deve ser usada junto com uma vestimenta que cubra as extremidades inferiores contra os mesmos riscos e pelo menos nos mesmos níveis do EPI.

CARACTERÍSTICAS

| MATERIAIS | CORES | GROSSURA | TAMANHOS | EMBALAGEM |
|--------------------------------------|-------|--------------|----------|---|
| Couro de vaca dividido / fio Kevlar® | ● | 1,3 – 1,5 mm | Única | Você./Caixa: 25 Emb. / Indivíduo: 1 ud |

ACESSAR WITW



| REFERÊNCIA | AVENTAL 556 G |
|---------------------------|------------------------|
| COMPRIMENTO DO PEITO (Cm) | COMPRIMENTO TOTAL (Cm) |
| 60.00 ± 2 cm | 90.00 ± 2 cm |

Tel: +34 941 34 03 14

jomiba@jomiba.com

www.jomiba.com