

Equipo de Protección individual – Reglamento (UE) 2016/425

### Alta Visibilidad



REF.: 3020CM-AF



REF.: 3021CM-AF/AM



REF.: 3021CM-AF/VE



REF.: 3021CM-AF/AZ



REF.: 3021CM-NF/AM

#### DESCRIPCIÓN:

- Fabricado en tejido transpirable.
- Cuello de canalé.
- Abertura central con botones.
- Mangas terminadas con puños de canalé.
- **Bandas reflectantes continuas:**  
- Dos en contornos de pecho y mangas.
- **Bolsillos:**  
- Uno delantero de pecho.
- **Tejido:** 100% Poliéster.
- **Peso:** 160 gr/m2
- **Tallas:** XS a 3XL **Extras:** 4XL y 5XL

#### CUMPLE CON LAS NORMAS

CERTIFICADO POR ORGANISMO NOTIFICADO Nº 0162:LEITAT



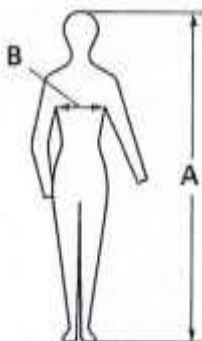
EN ISO 20471:2013+A1:2016

CAT. II



VER DETALLE

EN ISO 13688:2013 y EN ISO 13688:2013/A1:2021



Tallas	Altura usuario (A)	Contorno de pecho (B)
XS	155-160	88-96
S	160-164	96-100
M	164-170	104-108
L	164-170	112-116
XL	170-176	116-124
XXL	170-176	124-132
3XL	176-182	132-140
4XL	182-188	140-148
5XL	182-188	148-156

#### INSTRUCCIONES DE LAVADO



- Temperatura máxima de lavado 30°
- Secado en secadora no permitido
- Planchado a temperatura máxima a 110°
- Leer las instrucciones de uso del folleto explicativo adjunto a la prenda